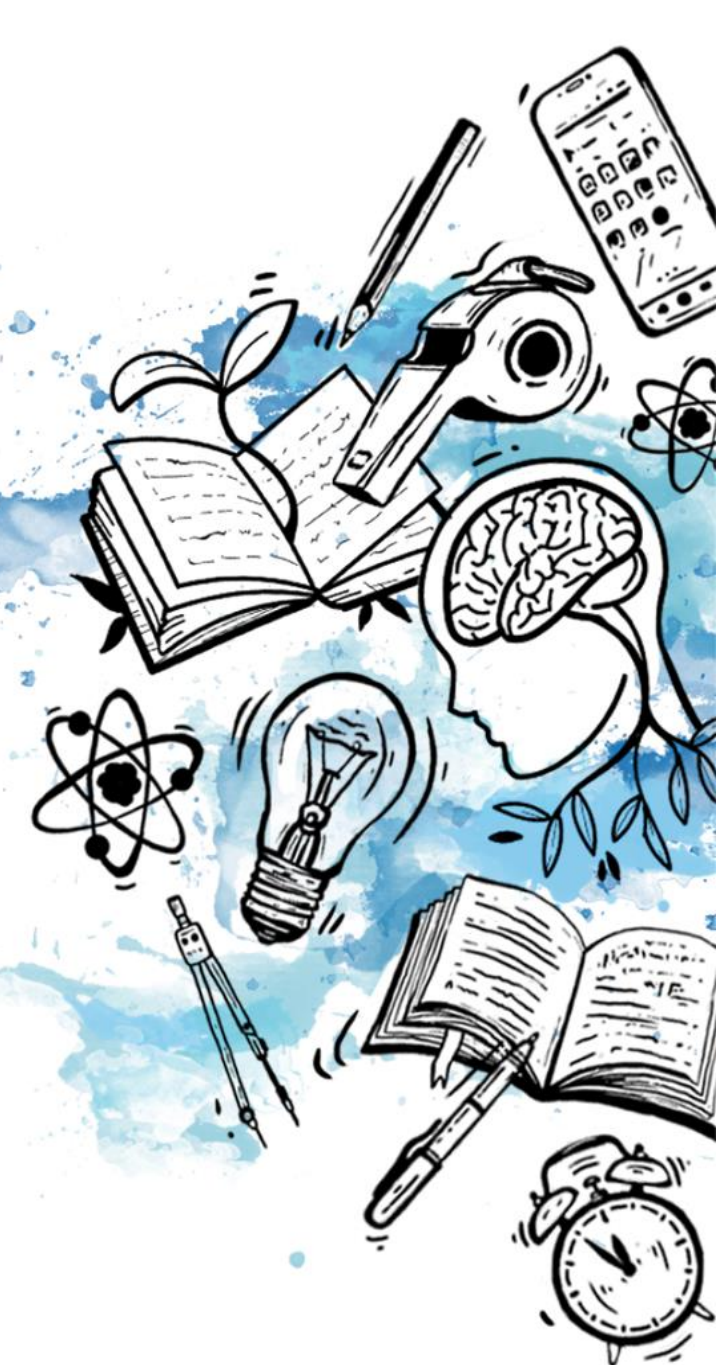




Univerzita Palackého  
v Olomouci

# KATEDRA BOHEMISTIKY





Univerzita Palackého  
v Olomouci

# VÍTÁME VÁS NA KATEDŘE BOHEMISTKY FF UP

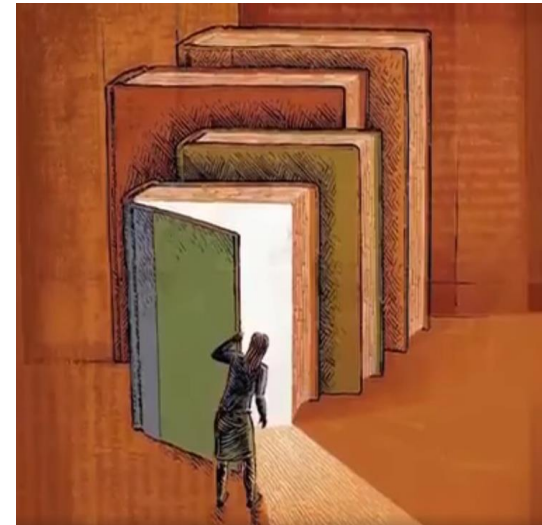
## Proč byste měli studovat bohemistiku?

### A proč právě u nás?

<http://newstudujbohemistiku.upol.cz/>

**Pokud si na následující otázky alespoň jednou odpovíte kladně, pak je pro vás bohemistika ten pravý obor!**

- Zajímá vás čeština?
- Zajímají vás jiné jazyky?
- Baví vás práce s jazykem a komunikace?
- Rádi čtete?
- Přitahují vás knihy a chcete vědět, jak se připravují k vydání?





Univerzita Palackého  
v Olomouci

# Jaké studijní programy nabízíme?

## Bakalářské studium (3 roky)

<https://kb.upol.cz/studijni-obory/bakalarske-studium/>

### Česká filologie – prezenční samostatný studijní program

### Česká filologie – prezenční dvouprogramové studium maior/minor

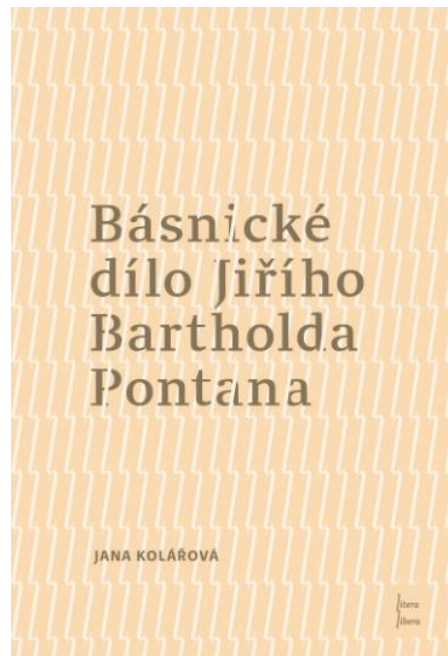
Studium probíhá paralelně v oblasti jazykovědné a literárněvědné. V jazykovědné oblasti vychází z širšího kontextu historického vývoje češtiny a slovanských jazyků. Největší pozornost je však věnována poznávání současného jazyka, jež dále souvisí s praktickou schopností produkce jazykových komunikátů a orientací v nich, s rozvojem čtenářské gramotnosti a s různými přístupy k analýze textu. V literárněvědné oblasti studia se posluchači seznámí s vývojem české literatury od nejstarších dob do současnosti. Součástí literárněvědné výuky jsou přednášky a semináře z teorie literatury a literárněvědné metodologie, které poskytují studentům základní nástroje pro analýzu literárního textu a zároveň rozvíjejí schopnost interpretace a kritického přístupu k jednotlivým problémům z oblasti literární historie i literární teorie.



Univerzita Palackého  
v Olomouci

## Česká filologie se zaměřením na editorskou práci ve sdělovacích prostředcích – prezenční samostatný studijní program

Program je koncipován jako propojení tradiční bohemistické báze a interdisciplinárních přesahů k oborům souvisejícím. Zde se jedná především o mediální aplikace bohemistiky, textologii či textovou kritiku. Program také nahlíží na knihu jako kulturní a dějinný artefakt, včetně jejího přerodu v době nových médií. Součástí studia je zvládnutí základů audiovizuálních technologií, osvojení si pravidel typografie a počítačové grafiky a povinná odborná praxe.





Univerzita Palackého  
v Olomouci

## Navazující magisterské studium (2 roky)

<https://kb.upol.cz/studijni-obory/magisterske-studium/>

### Česká filologie – prezenční samostatný studijní program

### Česká filologie – prezenční dvouprogramové studium maior/minor

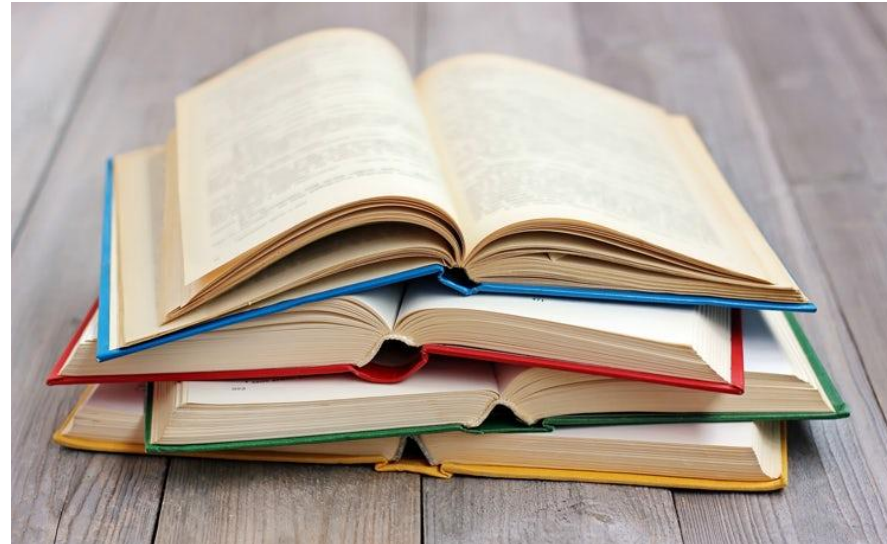
Navazující magisterské samostatné i dvouprogramové studium české filologie prohlubuje znalosti z českého jazyka a literatury získané na bakalářském stupni, umožňuje však větší variabilitu podle vlastního odborného zájmu studenta. Student získá základní znalostní bázi v rámci povinných disciplín a dále ji rozvíjí prostřednictvím volitelných modulů, specializovaných na konkrétněji vymezenou oblast (synchronní a diachronní lingvistika, starší a novější česká literatura, editorství). Modulové studium probíhá především formou seminářů, které zajišťují individuální přístup ke studentům, rozvíjejí jejich schopnost kritického myšlení a aplikace získaných poznatků na konkrétní jevy. S důrazem na samostatnou práci je koncipována také státní závěrečná zkouška. Pro zájemce o studium učitelské způsobilosti katedra rovněž zajišťuje výuku didaktiky českého jazyka a literatury.



Univerzita Palackého  
v Olomouci

## Ediční a nakladatelská praxe – samostatný studijní program v kombinované formě

Program Ediční a nakladatelská praxe je vhodný pro absolventy rozličných humanitně orientovaných oborů, kteří se chtějí specializovat v oblasti tzv. knižních studií (Book studies), v oblasti knižní kultury, editologie, textologie, médií a kultury obecně. V českém kontextu se jedná o unikátní program reagující na silnou poptávku na trhu práce po absolventech s touto profilací. Sílicí pozice informačních technologií a stále rostoucí možnosti publikačních platforem vyžadují příliv prakticky orientovaných odborníků s rozhledem ve všech naznačených směrech. Součástí studia je povinná praxe v oboru v délce minimálně 4 týdnů.





Univerzita Palackého  
v Olomouci

## Doktorské studijní programy (4 roky)

<https://kb.upol.cz/studijni-obory/doktorske-studium/>

### Český jazyk – prezenční/kombinované studium

Cílem studia je v první řadě důkladné poznání současných deskripcí českého jazyka a zdokonalení teoretické či metodologické výbavy spojené s analýzou a interpretací současné normy. Studium je rovněž zaměřeno na historický vývoj češtiny a na otázky srovnávací lingvistiky (především ve vztahu ke slovanským jazykům) a na problematiku typologickou.

### Česká literatura – prezenční/kombinované studium

Cílem studia je v první řadě důkladné prohloubení poznání dějin české literatury od nejstarších dob po současnost a také zdokonalení teoretické či metodologické výbavy spojené s poznáváním, analyzováním, interpretováním české literatury, respektive syntetizováním získaných podkladů. Studium je rovněž zaměřeno na komparaci vývoje české literatury s literaturami zahraničními (zejm. slovanskými a germánskými).

### Teorie literatury – prezenční/kombinované studium

Student je během čtyřletého studia veden k samostatné badatelské činnosti v oblasti současných humanitních věd, k osvojení si současných teoretických přístupů, analytických nástrojů a myšlenkových konceptů. Cílem studia je v první řadě důkladné obeznámení se s různými oblastmi teorie literatury (naratologií, versologií, genologií, literární estetikou, interpretací literárního textu ad.), dále s dějinami této disciplíny od nejstarších dob po současnost atd.



Univerzita Palackého  
v Olomouci

# Potřebujete podrobnější informace k náplni studia?

## Studijní plány pro bakalářské a navazující studium

[https://www.ff.upol.cz/files/FF/studium/st\\_plany/2425/2024-MK\\_FF\\_final\\_na\\_web.pdf](https://www.ff.upol.cz/files/FF/studium/st_plany/2425/2024-MK_FF_final_na_web.pdf)

**Bakalářské studijní programy:** str. 329–349

**Navazující magisterské prezenční studijní programy (Česká filologie):** str. 685–692

**Ediční a nakladatelská praxe (kombinované studium):** str. 789–790

## Sylaby k předmětům

<https://portal.upol.cz/>

Na portálu UPOL se i bez přihlášení můžete podívat na popisy jednotlivých předmětů, které jsou součástí studijního plánu, a získat tak lepší představu o náplni studia.

K sylabům se dostanete následující cestou

Na hlavní stránce portálu klik na záložku STAG → poté PROHLÍŽENÍ → kolonka PŘEDMĚTY → zadáte pouze ZKRATKA PRACOVIŠTĚ (KBH) a ZKRATKA PŘEDMĚTU (vyberete ze studijního plánu, např. FNTS) → klik na HLEDAT





Univerzita Palackého  
v Olomouci

## Na jakých dalších aktivitách se podílíme a s kým spolupracujeme?

### Letní škola slovanských studií

<https://www.lsss.upol.cz/>

Naši vyučující, absolventi i studenti se pravidelně podílí na organizaci letní školy i výuce češtiny pro cizince, workshopech a odborných přednáškách.

### Letní škola bohemistiky

<https://www.ff.upol.cz/icv/nabidka-kurzu/jazykove-kurzy/letni-skola-bohemistiky/>

Tento kurz je určen pro pedagogy ze středních škol a členové naší katedry zde předávají odborné zkušenosti ze svých specializací.



Univerzita Palackého  
v Olomouci

## Konference, periodika, centra

Členové Katedry bohemistiky i studenti doktorských studijních programů se pravidelně účastní tuzemských i zahraničních konferencí. Kromě toho na půdě naší katedry jazykovědné i literárněvědné konference sami pořádáme.

Odborné příspěvky nejen členů naší katedry si můžete přečíst v časopise *Bohemica Olomoucensia*, který naše katedra dvakrát do roka vydává.

### Mezinárodní setkání mladých lingvistů

<http://mladilingviste.upol.cz/>

### Komárkova jazykovědná Olomouc

<https://kjo.upol.cz/>

### Centrum pro výzkum cestopisu

<http://cvc.upol.cz/>

### Centre for Digital Humanities in Literary and Book Studies

<https://cdhlbs.upol.cz/>

### Bohemica Olomoucensia

<https://kb.upol.cz/veda-a-vyzkum/bohemica-olomoucensia/>



Univerzita Palackého  
v Olomouci

## Noc vědců

<https://www.nocvedcu.cz>

## Týden humanitních věd

<https://tydenhumanitnichved.cz/>

Katedra bohemistiky se v posledních letech pravidelně účastní výše zmíněných celostátních projektů, kde představuje specifika a zajímavosti z oblasti jazyka i literatury.

## Bohemistický spolek studentů (BOSS)

<https://www.facebook.com/boss.upol/>

Pokud se chcete částečně podílet na chodu katedry, informovat své kolegy o aktualitách v oblasti jazykovědy a literatury, vymýšlet pro ně soutěže a jiné akce, přidejte se ke členům Bohemistického spolku studentů.





Univerzita Palackého  
v Olomouci

# Studuj na KATEDŘE BOHEMISTIKY

 <https://kb.upol.cz>

 [kbff\\_upol](https://www.instagram.com/kbff_upol)

 <https://www.facebook.com/kb.ff.upol.cz>

